

# 紧急响应计划

**CHASEN®**

*Moving Ideas, Moving Tomorrow™*

---



# 紧急疏散程序



# 目录：

- 目标
- 疏散程序
- 逃生路线
- 紧急集合地点
- 法规遵守
- 应急响应组织
- 宿舍专属疏散程序
- 消防与安全措施
- 消防演习培训
- 紧急联系电话





# 目标：

- 确保紧急情况下所有宿舍人员安全、有序、及时地疏散
  - 使所有住户熟悉紧急出口路线和集合地点
  - 最大限度减少紧急事件中的人员伤亡和财产损失风险
  - 通过消防员和应急响应组织（ERO）建立明确的指挥链
  - 为住户提供防火及应急准备培训
  - 确保遵守消防安全法、2018消防规范, 和人力部工作安全健康条规
  - 在宿舍住户中推广安全意识和责任文化
  - 与新加坡民防部队 (SCDF)、人力部 (MOM) 及其他紧急服务部保持有效沟通
-

# 疏散程序

- 如果经过培训且在可以安全使用灭火器的情况下，请使用灭火器扑灭火源。否则，立即破坏报警按钮玻璃，启动火警警报。





# 疏散程序

## 听到警报时:

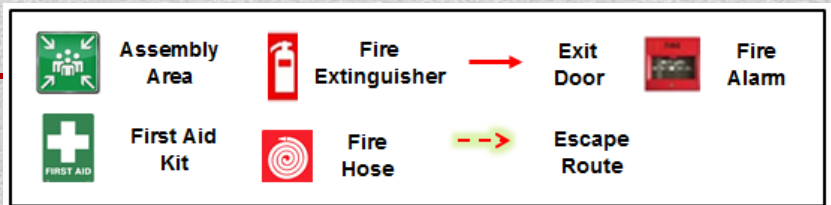
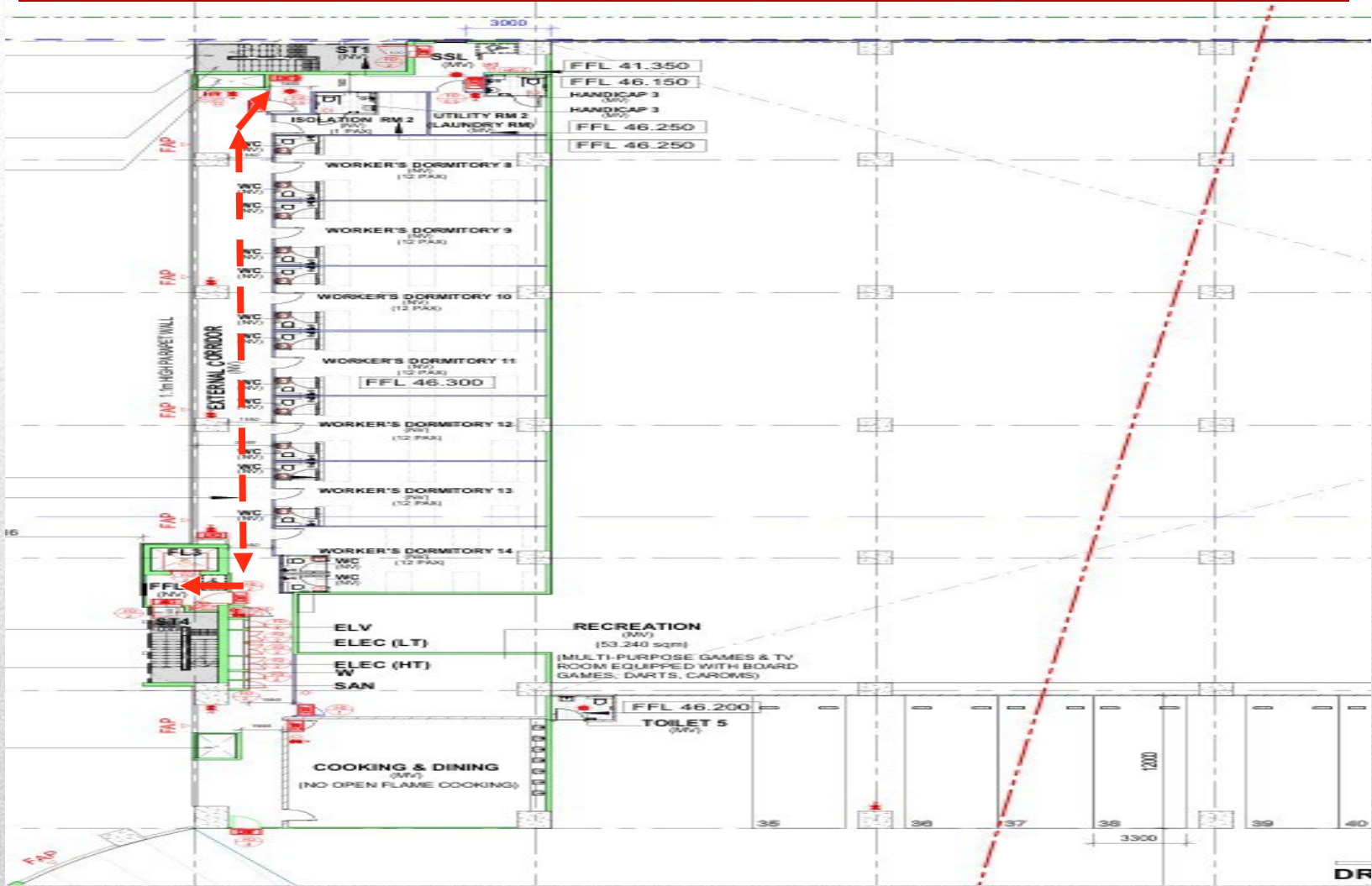
- 保持冷静, 留在工作岗位, 等待公共广播系统的进一步指示
  - 如需疏散, 请安全关闭您所操作的任何设备
  - 立即提醒周围人员
  - 就最近的安全出口有序疏散
-

# 疏散程序

- 访客必须由接待人员陪同疏散
  - 立即前往指定的集合点
  - 在任何情况下都不得重新进入建筑物
  - 在集合点，请确保你的名字已在点名时被确认
  - 在收到正式允许之前，请一直留在集合点，不得擅自离开
-

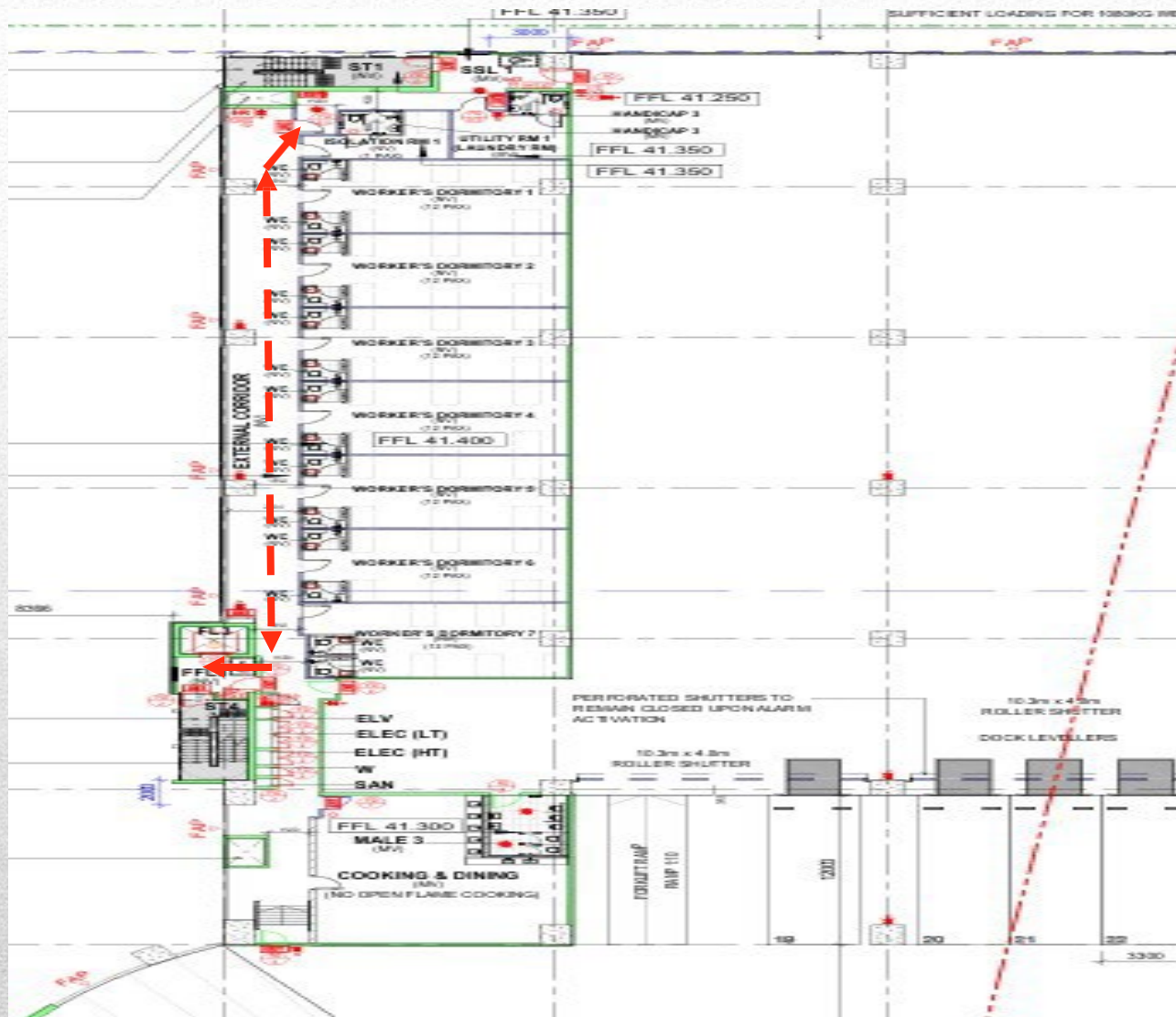


楼层 - 5M





# 楼层 - 5



Assembly  
Area



Fire  
Extinguisher



Exit  
Door



Fire  
Alarm



First Aid  
Kit

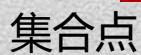


Fire  
Hose



Escape  
Route

立面图





# 集合点



# 法规遵守

- 《消防安全法》(第109A章)
  - 新加坡民防部队 (SCDF) 2018年消防规范 (建筑防火规范操作守则)
  - 职场安全与健康法及消防安全/职场应急准备法规
-



# 应急响应组织 (ERO)

- 每栋楼/每层楼均指定一名总负责人和消防管理员
  - 消防管理员负责点名、疏散、引导及信息传达
  - 指定急救员及宿舍管理联络人
-

# 宿舍专属疏散程序

- 警报响起时，所有住户须立即通过最近的出口疏散
  - 疏散期间严禁使用电梯
  - 前往指定的集合点集合
  - 消防管理员负责点名并向总负责人汇报
-



# 消防安全设施

- 根据 **SS 563** 标准安装出口标志和应急照明
  - 按照 **SS 578** 标准维护灭火器和消防软管卷盘
  - 安装并定期检测烟雾探测器和报警系统
  - 疏散通道始终保持畅通无阻
-

# 消防演习与培训

- 根据新加坡人力部 (MOM) 及新加坡民防部队 (SCDF) 要求, 每6个月至少进行一次消防演习
  - 为所有住户提供疏散程序培训
  - 消防管理员接受灭火器使用及应急职责培训
-



# 紧急联系电话

- 环境健康安全经理 – Francis Ang: 9685 2537
- 设施管理经理 – Richard Koh: 8468 2106
- 环境健康安全负责人 – Izwan: 8466 6861

## 其他紧急联络电话

- 新加坡民防部队紧急热线: 995
  - 救护服务 & 警方: 995 / 999
  - 国家环境局: 6225 5632
  - AWA Industrial Pte Ltd: 6862 4200
-